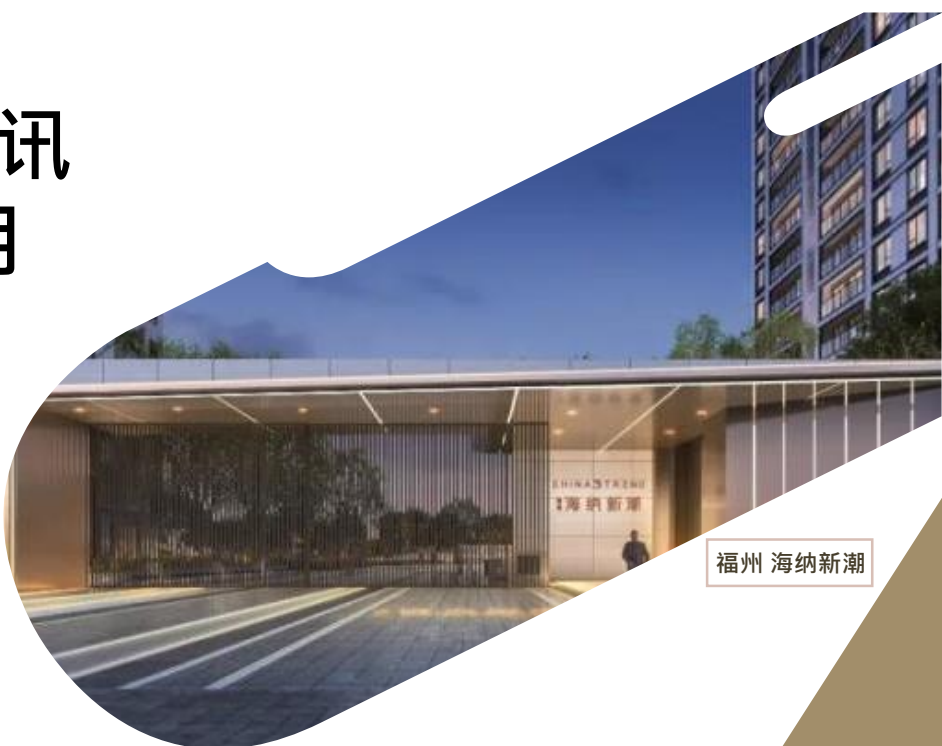




公司月度通讯

2021年3月

股份代号：3301.HK



福州 海纳新潮



上海 海月四季

公司概况

2021年3月，集团（包括融信中国控股有限公司，连同其附属公司及其联合营公司）新增总合约销售额约人民币15,536,452,635元*；新增合约销售建筑面积约770,066平方米*；平均合约售价约每平方米人民币20,175元*。

截至2021年3月31日止三个月，集团取得总合约销售额约人民币39,734,874,845元*；总合约销售建筑面积约1,993,927平方米*；平均合约售价约每平方米人民币19,928元*。

*以上资料均未经审核

新闻概览

- 3月16日，2021中国房地产500强测评成果于上海发布，融信凭借稳健发展的企业综合实力、长期主义的经营观、优异的运营与服务能力以及持续的社会责任践行，荣膺“2021中国房地产开发企业综合实力21强”及“2021中国房地产开发企业综合发展第3名”殊荣。
- 3月23日，观点指数研究院发布“2021中国房地产卓越100”，融信集团凭借持续提升的企业实力、出色的管理模式、领先的品牌价值，荣登2021中国房地产卓越100榜第18名。
- 3月31日，融信中国公布，截至当日已于公开市场回购合计3,000万美元的票据，分别为本金总额为1,500万美元的2024年票据，占2024年票据初始发行时本金总额的7.5%；以及本金总额为1,500万美元的2025年票据，占2025年票据初始发行时本金总额的5%。

股价表现 (2021年4月7日)

收市价： 5.47港元

市值： 92.08亿港元



上海 海月四季



海纳新潮(福州)



都会澜岸(南京)



海纳春江(南通)

大行报告

大行报告总汇

	评级	目标价		评级	目标价
花旗	中性	5.65港元	海通国际	优于大市	13.84港元
建银国际	优于大市	7.40港元	安信国际	买入	15.00港元
中泰国际	买入	12.00港元	国泰君安	买入	7.50港元
中达证券	增持	8.90港元	海通证券	优于大市	10.35-12.94港元
大华继显	买入	6.50港元	西南证券	买入	11.95港元

投资者关系联络

陶晓杰
资本市场及投资者关系总经理
+852 2115 9680
taoxj@rxgcn.com

侯天使
资本中心高级总监
+852 2115 9680
ir@rxgcn.com

陈文辉
投资者关系经理
+852 2115 9680
chenwh@rxgcn.com